

La relance économique se poursuivra-t-elle en 2012?

Une initiative de



En partenariat avec



Joëlle Noreau
Économiste principale
Mouvement Desjardins



Ce que nous vous présentions en novembre 2010

- **2011 sera une année de croissance faible.**
- **Avec :**
 - ✓ des ajustements structurels qui prendront du temps aux États-Unis;
 - ✓ un dollar canadien à la hausse;
 - ✓ des prix de l'énergie en progression;
 - ✓ des taux d'intérêt relativement bas;
 - ✓ une diminution des mises en chantier au Québec et au Canada;
 - ✓ une remontée éventuelle des exportations;
 - ✓ une reprise de la consommation.

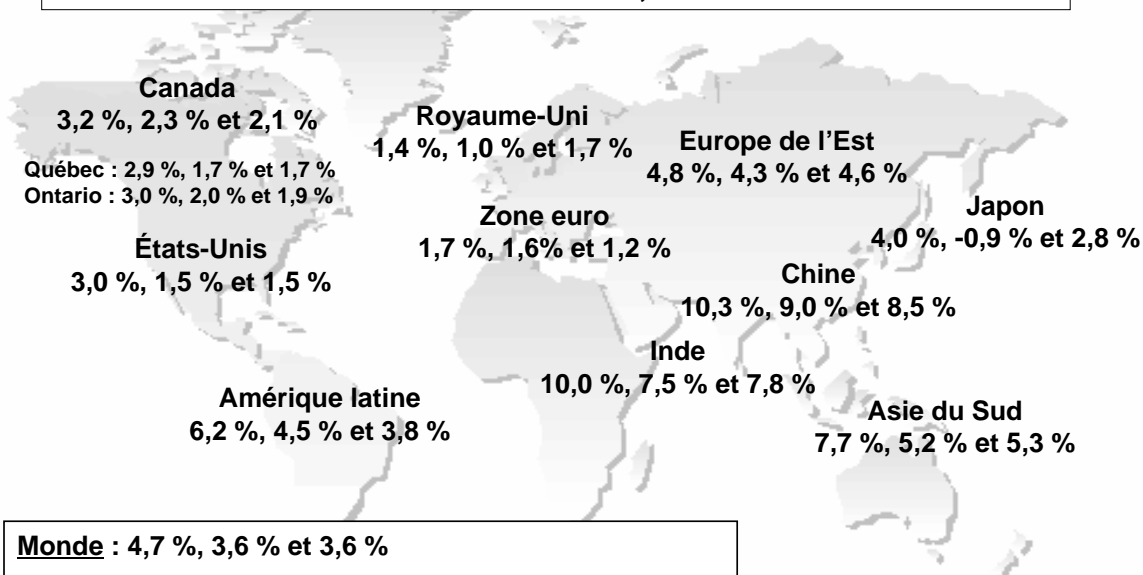
... **Un contexte chargé d'incertitudes qui plombera la croissance économique.**

Plan de la présentation

- **Outre-mer :**
 - L'économie mondiale baigne dans l'incertitude.
- **États-Unis :**
 - Aux prises avec des difficultés persistantes.
- **Canada :**
 - Les chocs extérieurs : un enjeu pour la croissance.
- **Québec :**
 - Une croissance plus lente en vue. Les signaux ne sont pas assez négatifs pour craindre un retour en récession.
- **Lanaudière :**
 - Un essor qui s'appuie fortement sur la croissance démographique.

Économie mondiale – Le ralentissement persistera en 2012 : la contribution des pays émergents restera plus élevée

Croissance du PIB réel en 2010, en 2011 et en 2012

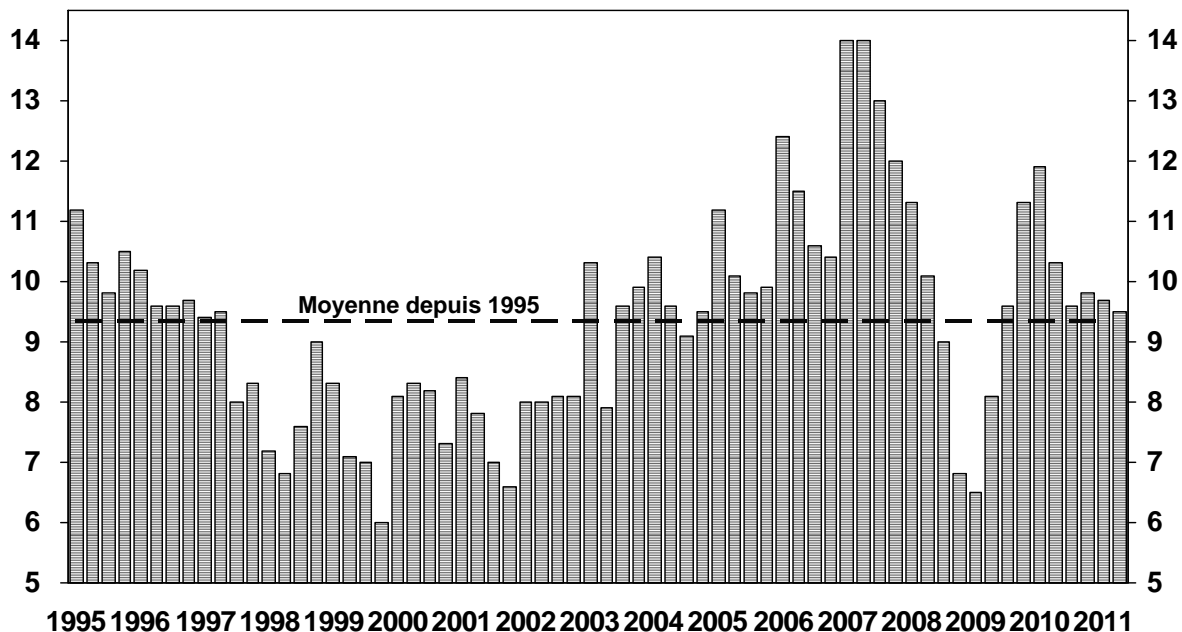


Chine – La croissance de l'économie reste forte

Var. ann. en %

PIB réel

Var. ann. en %



Sources : National Bureau of Statistics of China et Desjardins, Études économiques

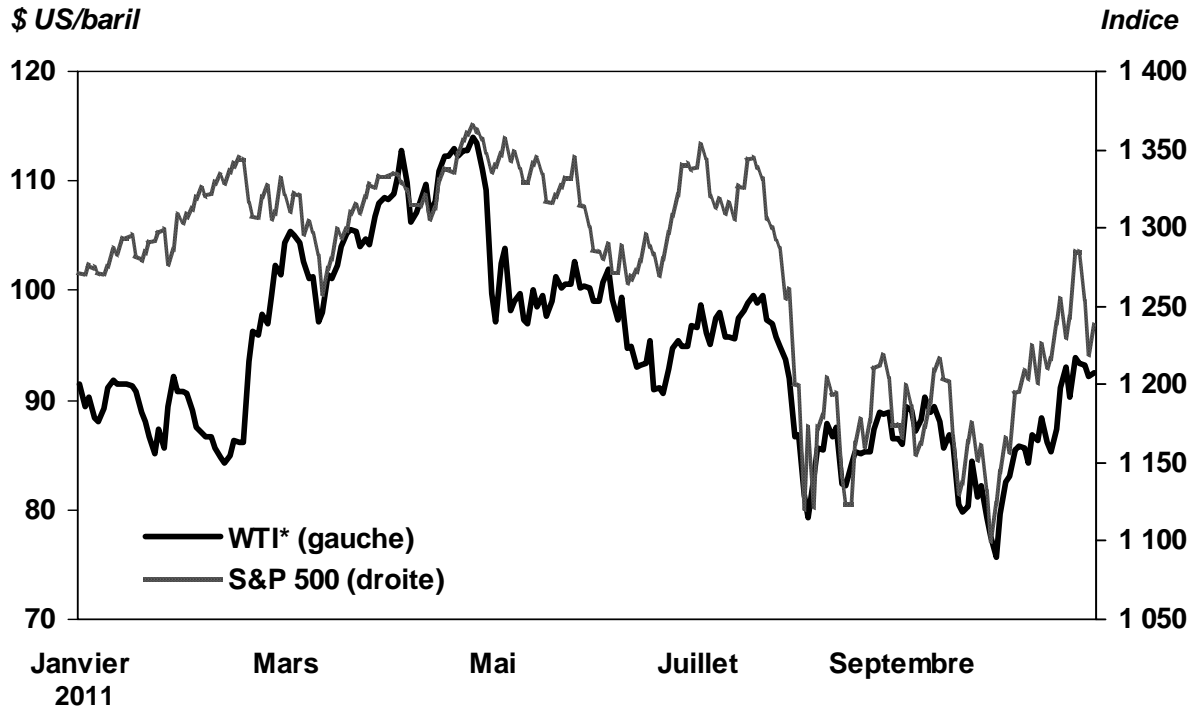
 Desjardins
Études économiques

Deux grandes sources d'inquiétude

1. **Retour des grandes économies industrialisées en récession**
 - Les États-Unis, mais aussi l'Europe
2. **Crise financière en provenance de l'Europe**
 - Endettement excessif des gouvernements
 - Fragilité des banques
 - Crise de Lehman Brothers fraîchement en mémoire

 Desjardins
Études économiques

La volatilité récente des cours pétroliers ressemble aux mouvements frénétiques des Bourses



* West Texas Intermediate.

Sources : Datastream et Desjardins, Études économiques

 Desjardins
Études économiques

États-Unis – Des difficultés persistantes qui minent la croissance

La reprise a perdu sa cadence :

- Fin des programmes de relance;
- Marché de l'habitation anémique;
- États et compressions budgétaires;
- Problèmes temporaires.

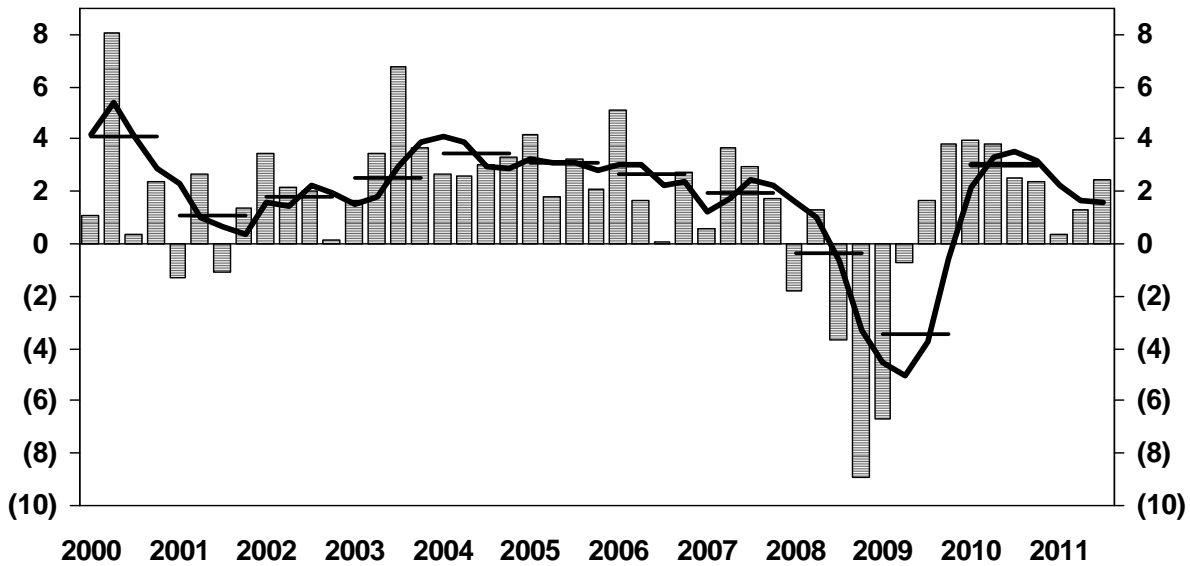
- Les indices de confiance sont bas.
- Les incertitudes affectent les entreprises.
- Le marché du travail est très décevant.

 Desjardins
Études économiques

États-Unis – La croissance du PIB réel s'essouffle

Var. en %

Var. en %



▒ Variation trimestrielle annualisée — Variation annuelle — Moyenne annuelle

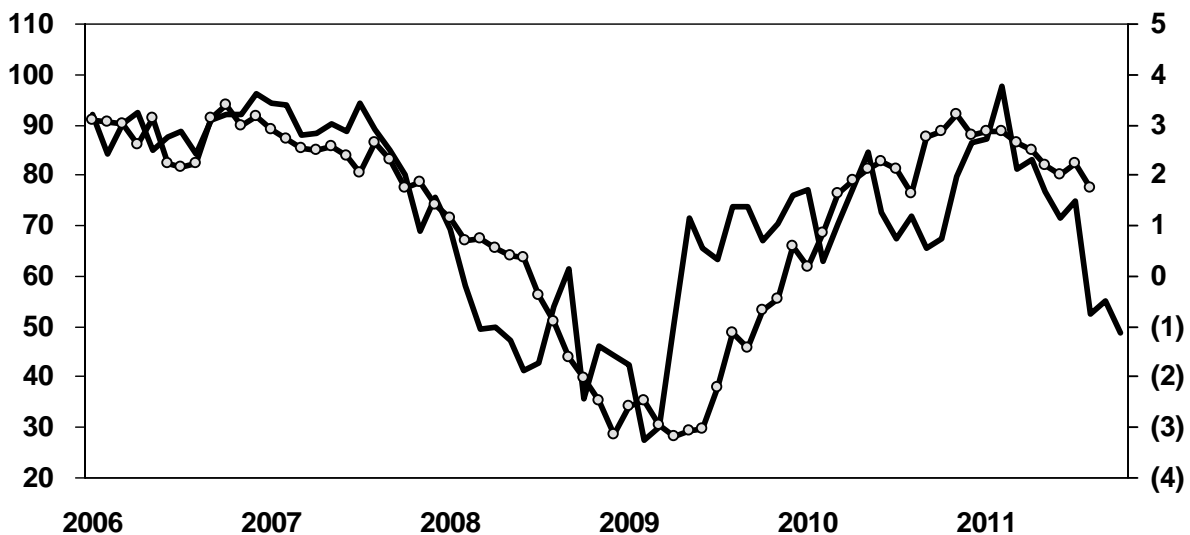
Sources : Bureau of Economic Analysis et Desjardins, Études économiques

Desjardins
Études économiques

Le niveau de confiance suggère toujours une contraction à venir de la consommation

Indice

Var. ann. en %

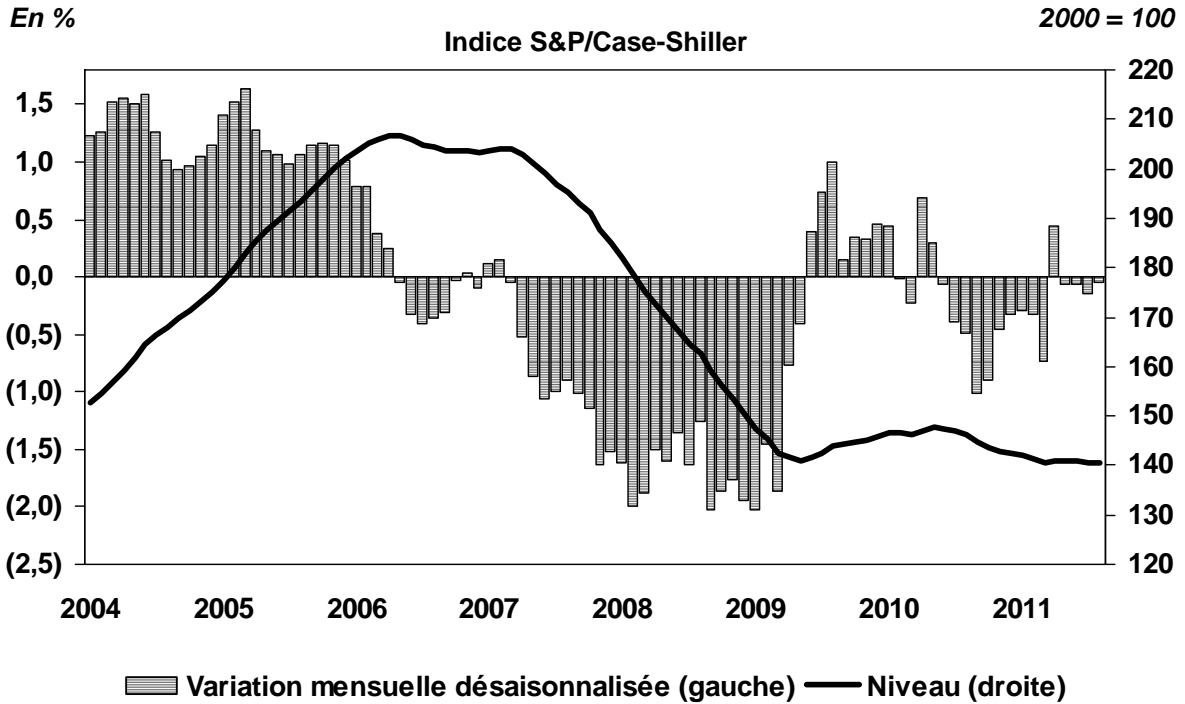


— Indice du Conference Board – anticipations (gauche)
—○— Consommation réelle (droite)

Sources : Conference Board, Bureau of Economic Analysis et Desjardins, Études économiques

Desjardins
Études économiques

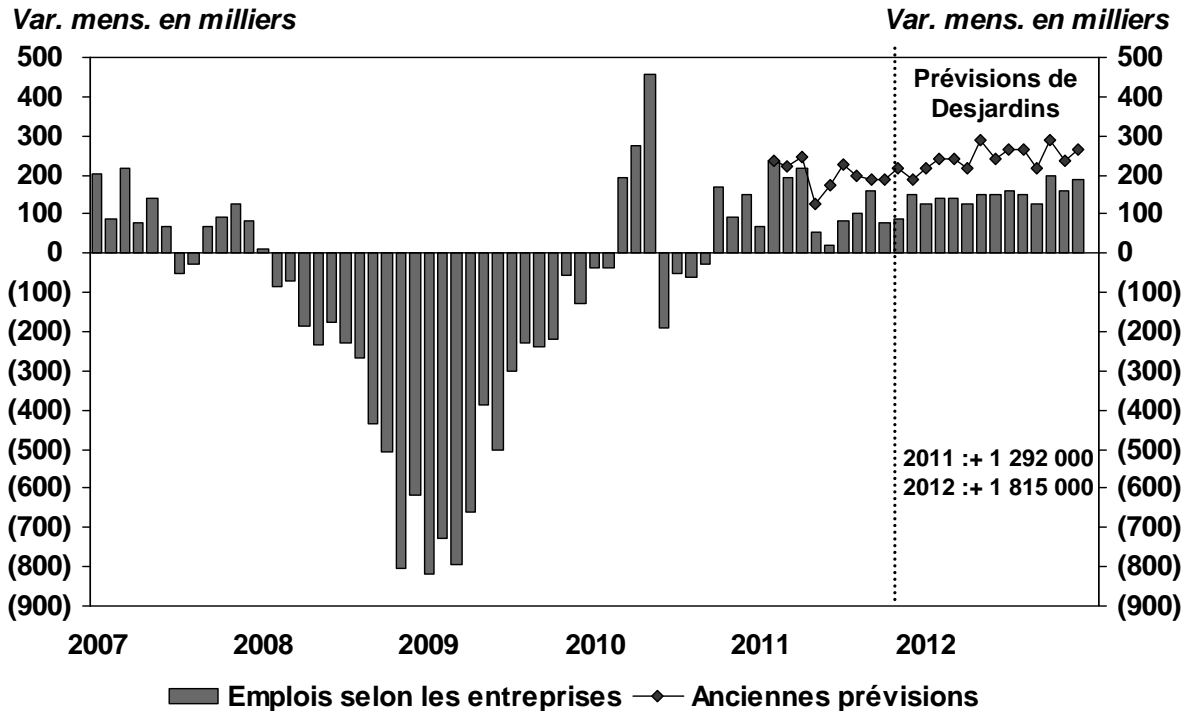
Les prix des maisons demeurent stables



Sources : Standard & Poor's et Desjardins, Études économiques



États-Unis – Les prévisions d'emplois sont revues à la baisse

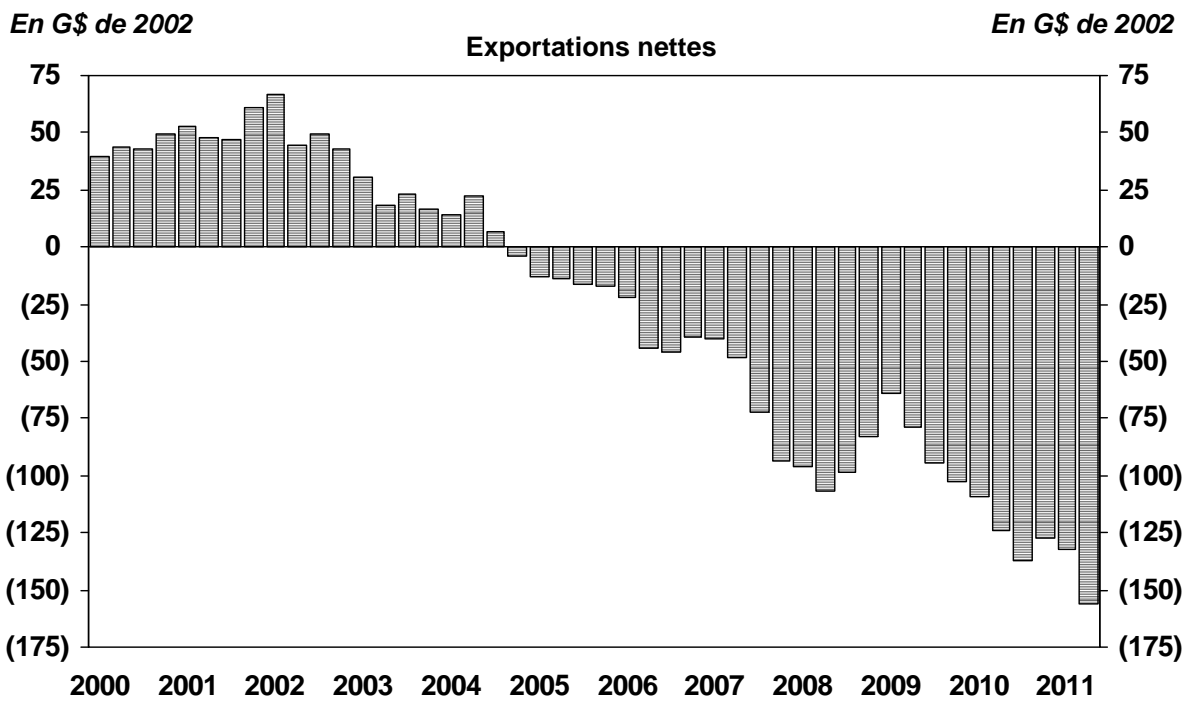


Sources : Bureau of Labor Statistics et Desjardins, Études économiques

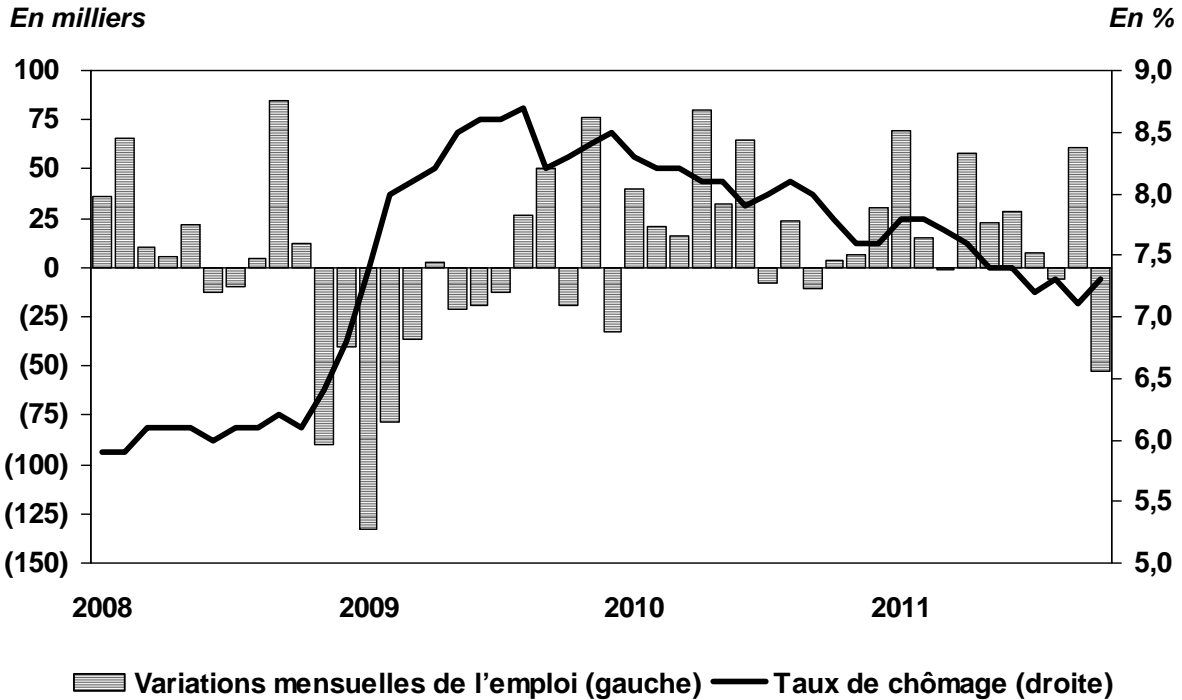


Les chocs extérieurs : un enjeu pour la croissance

Canada – Le commerce extérieur canadien continue de se détériorer



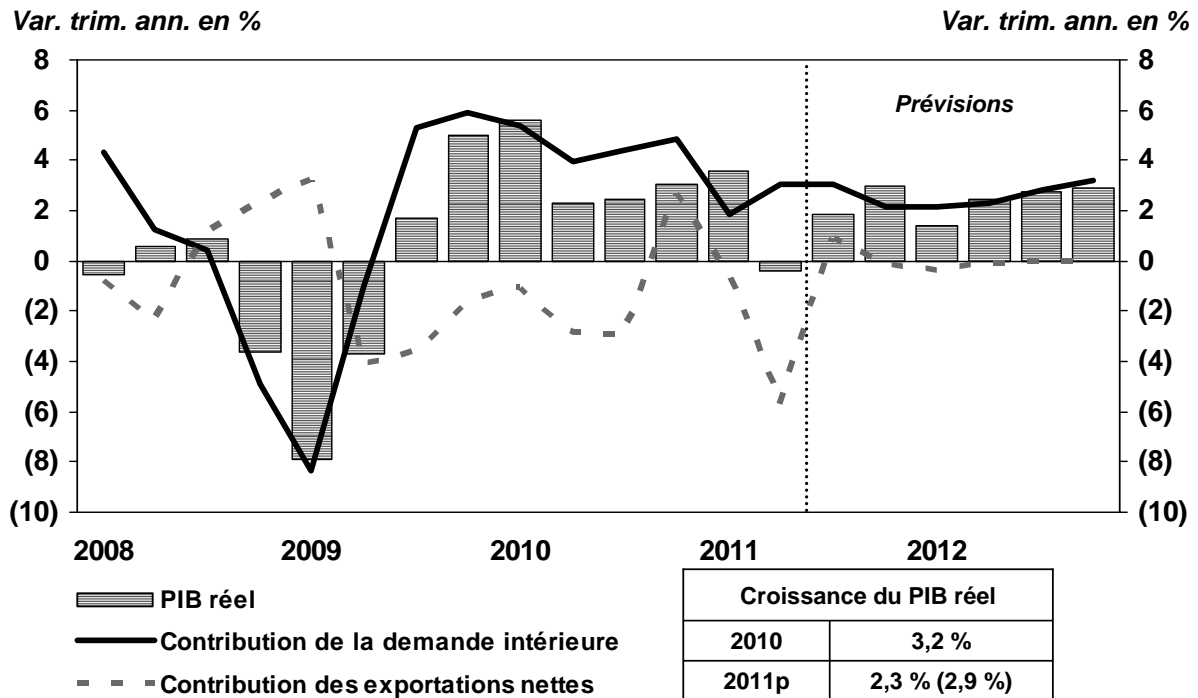
Canada – Le marché du travail demeure tout de même dynamique



Sources : Statistique Canada et Desjardins, Études économiques

Desjardins
Études économiques

Canada – Les perspectives économiques s'assombrissent



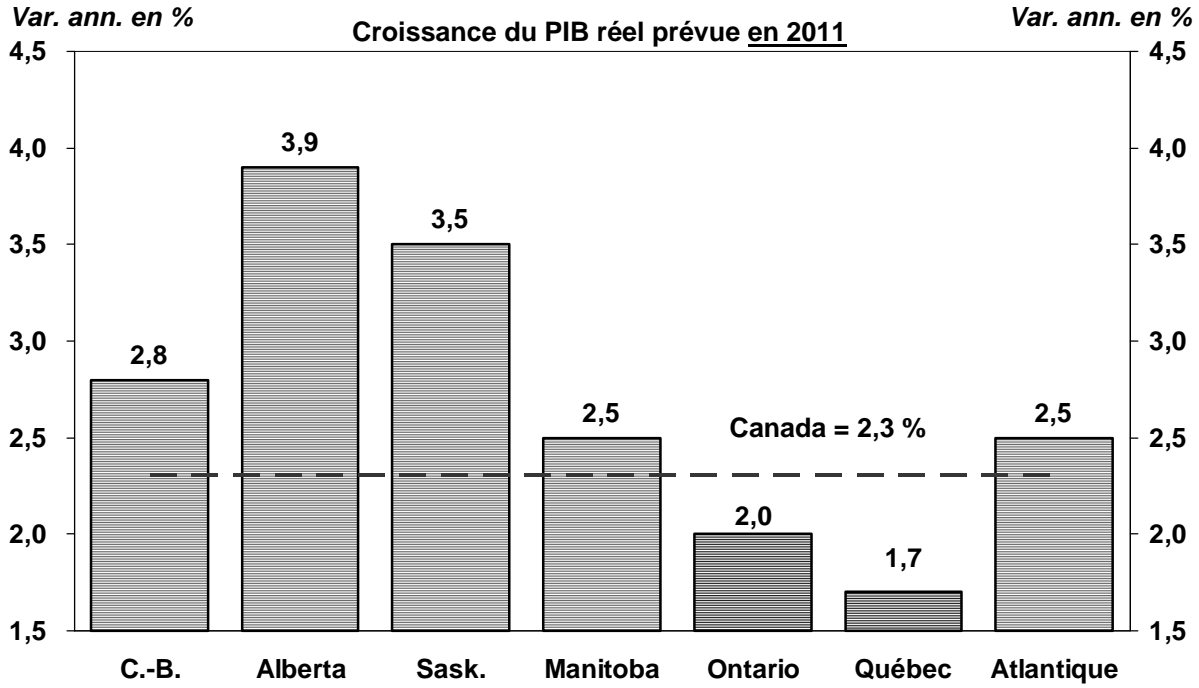
* Stocks et erreurs résiduelles.

p : prévisions

Sources : Statistique Canada et Desjardins, Études économiques

Desjardins
Études économiques

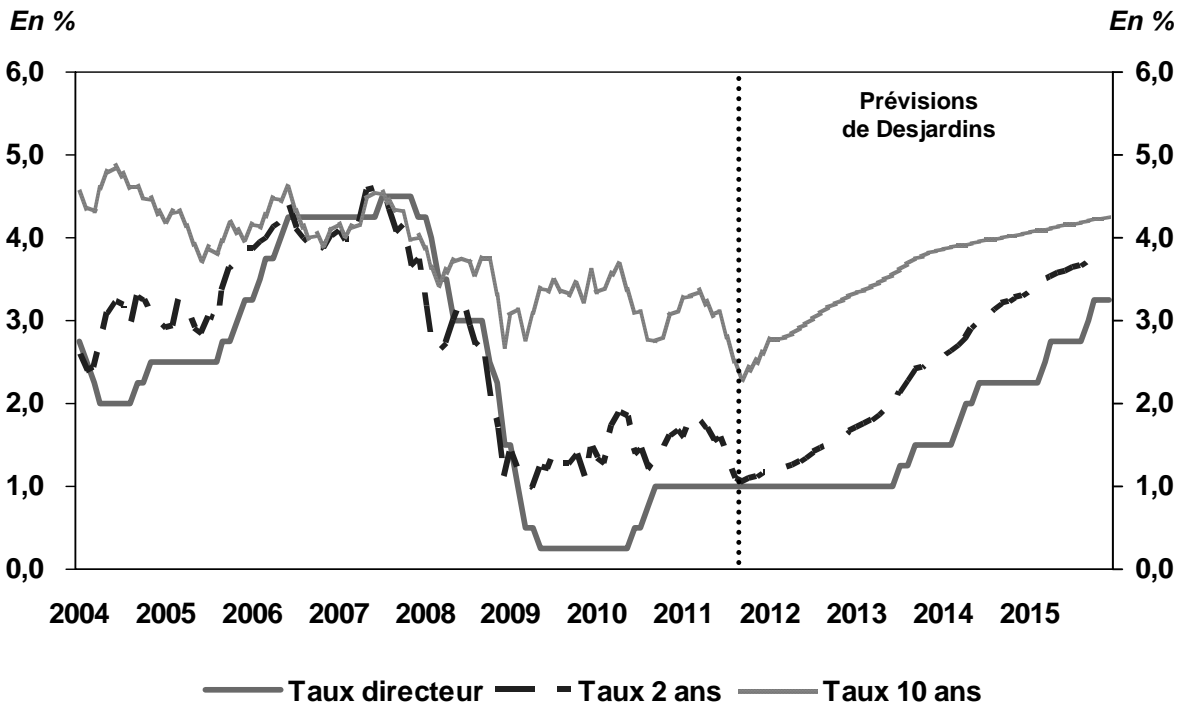
Canada – Progression du PIB réel par province : le Québec et l'Ontario sous la moyenne



Sources : Statistique Canada et Desjardins, Études économiques



Canada – Scénario pour les taux canadiens : pas de hausse à brève échéance



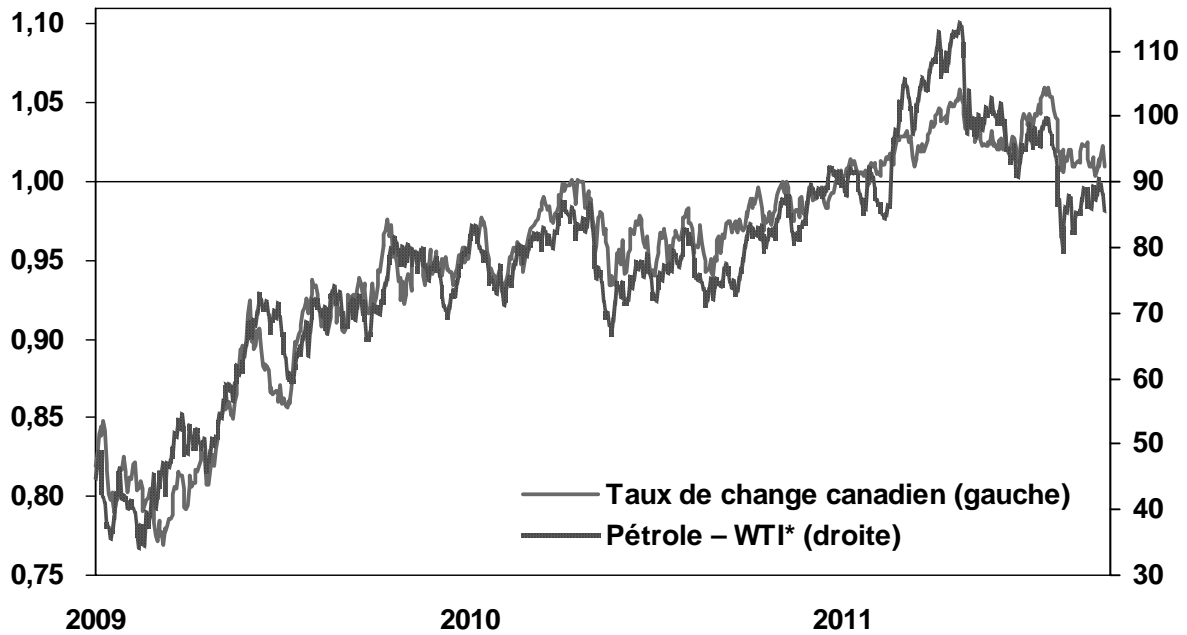
Sources : Datastream et Desjardins, Études économiques



Canada – Le pétrole offre moins de soutien au huard

\$ US/\$ CAN

\$ US/baril



* West Texas Intermediate.

Sources : Datastream et Desjardins, Études économiques

Desjardins
Études économiques

QUÉBEC

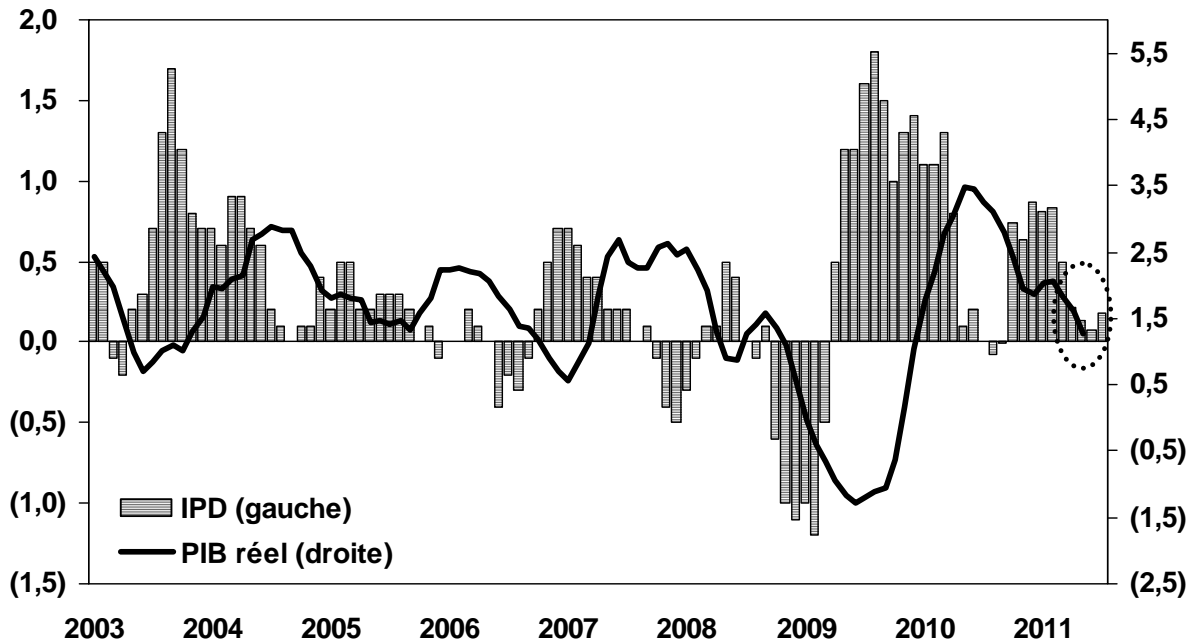
Une croissance plus lente en vue
Les signaux ne sont pas assez négatifs
pour craindre un retour en récession

Desjardins
Études économiques

Québec – L'affaiblissement de l'IPD annonce une croissance économique plus lente

Var. mens. en %

Var. ann. en %



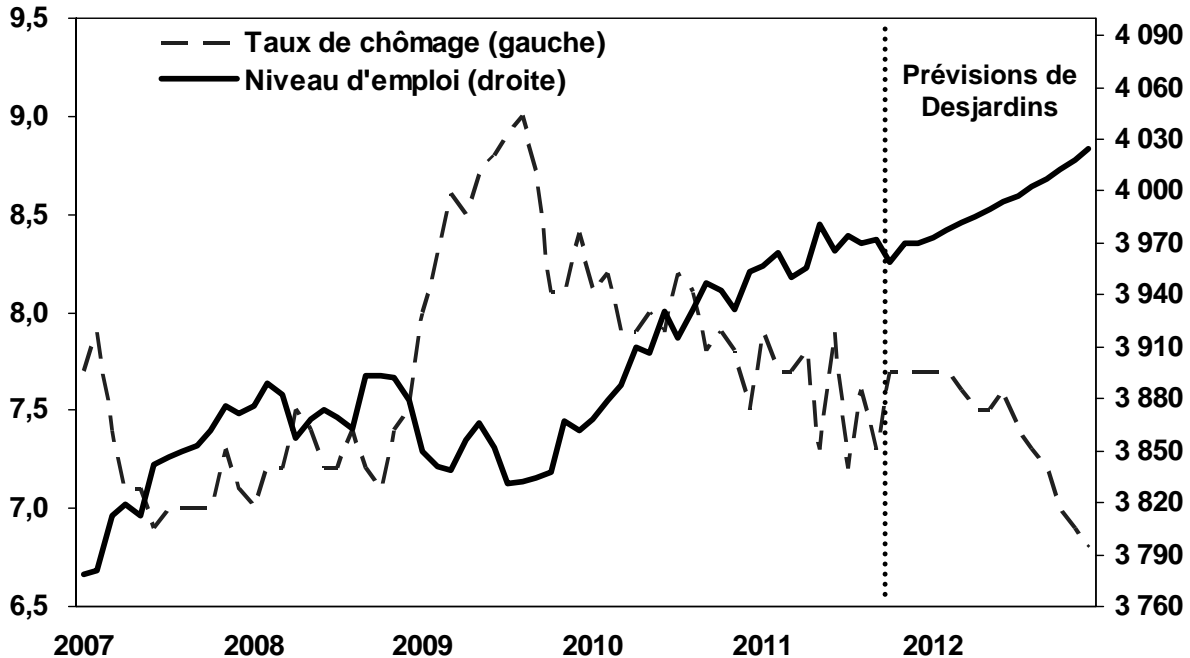
Sources : Institut de la statistique du Québec et Desjardins, Études économiques

Desjardins
Études économiques

Québec – Un certain plafonnement de l'emploi est à prévoir au cours des prochains mois

En %

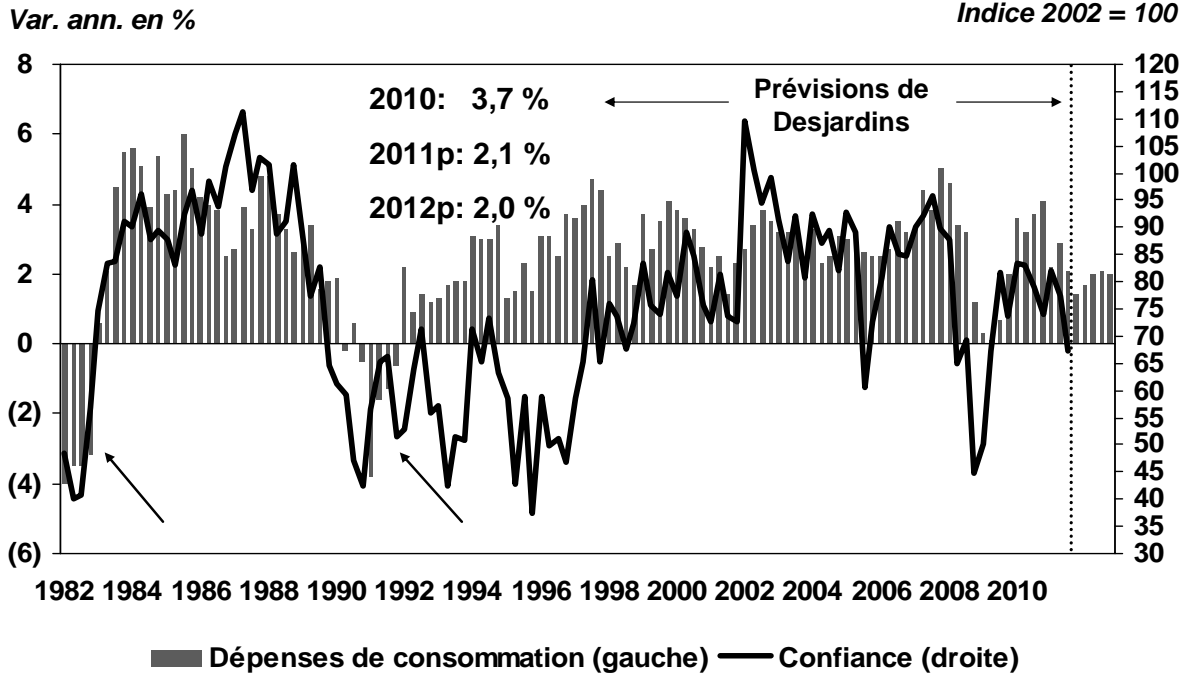
En 000



Sources : Statistique Canada et Desjardins, Études économiques

Desjardins
Études économiques

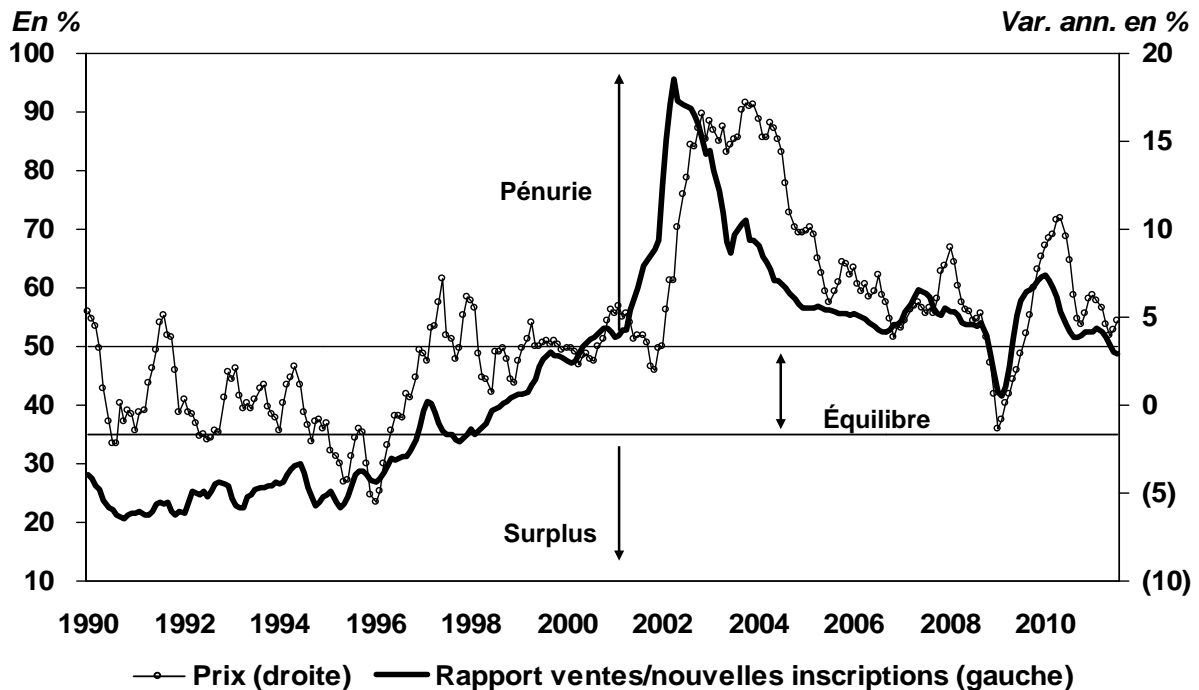
Québec – La confiance des ménages n'est pas assez faible pour que la léthargie de la consommation persiste



Sources : Institut de la statistique du Québec, Conference Board et Desjardins, Études économiques

Desjardins
Études économiques

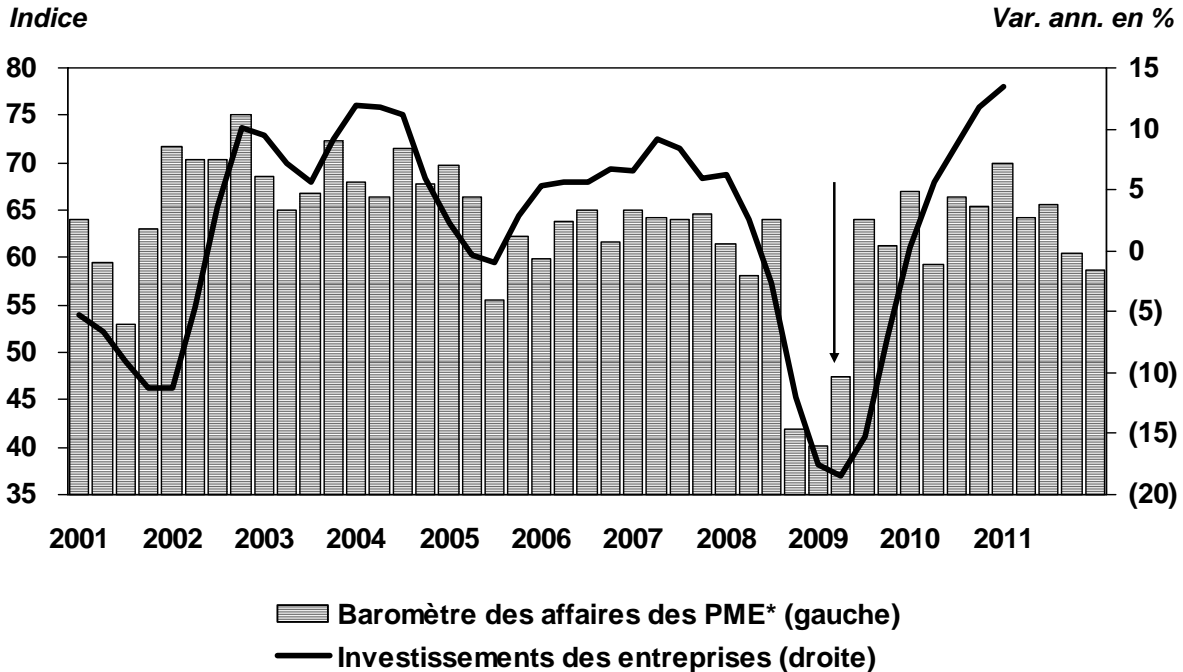
Québec – Le marché immobilier près de l'équilibre



Sources : Société canadienne d'hypothèques et de logement, Association canadienne de l'immeuble et Desjardins, Études économiques

Desjardins
Études économiques

Québec – La confiance des PME* du Québec n'a pas assez baissé pour faire chuter les investissements

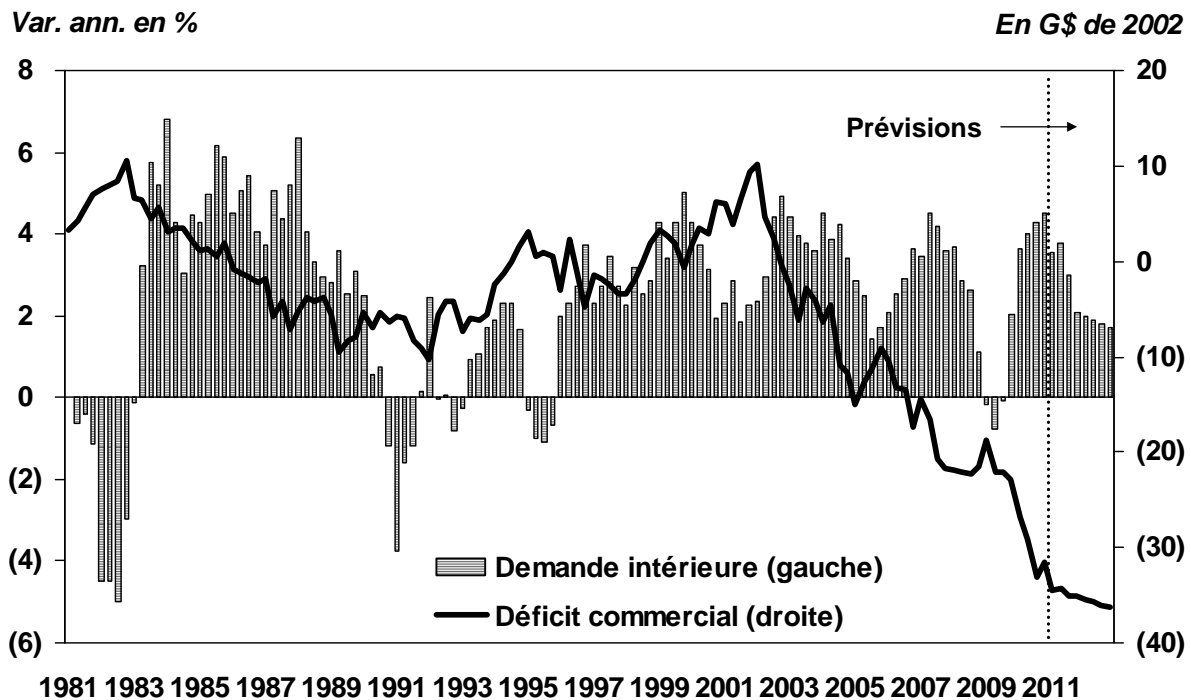


* Petites et moyennes entreprises.

Sources : Fédération canadienne de l'entreprise indépendante, Institut de la statistique du Québec et Desjardins, Études économiques

Desjardins
Études économiques

Québec – La croissance du PIB réel sera ralentie par l'économie interne et les difficultés du commerce extérieur



Sources : Institut de la statistique du Québec et Desjardins, Études économiques

Desjardins
Études économiques



Synthèse

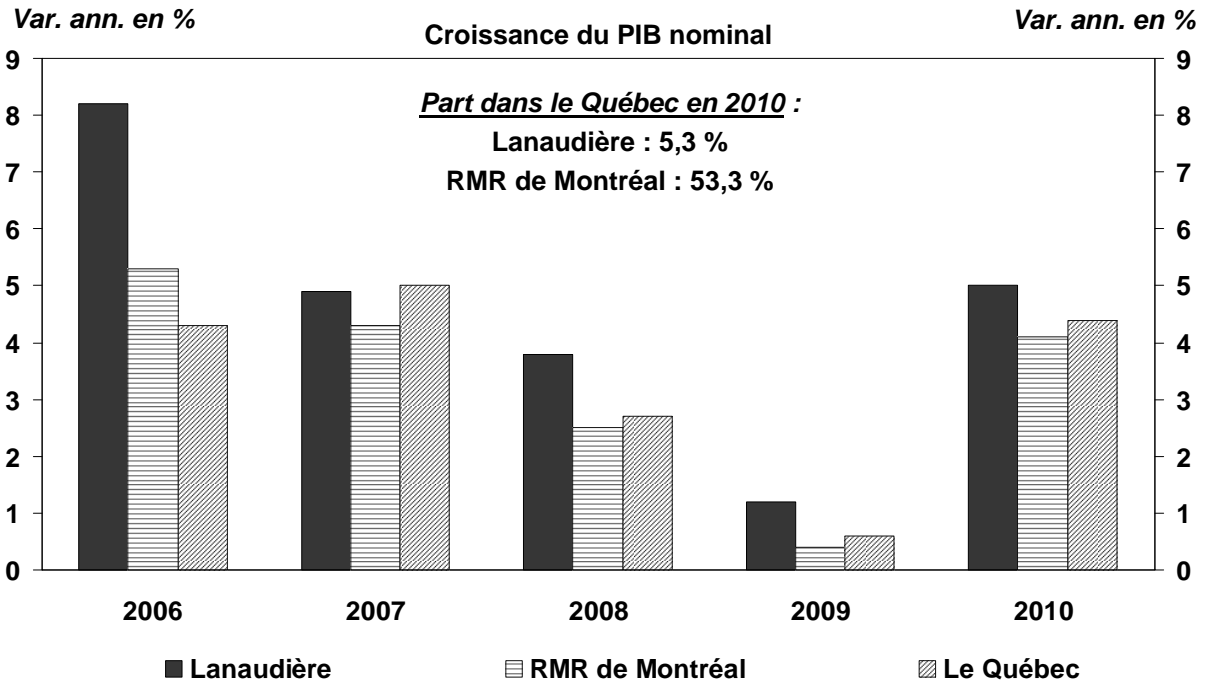
- **Beaucoup d'inquiétudes subsistent.**
- **Les États-Unis connaîtront une croissance très modérée en 2012 : ajustements structurels.**
- **La cadence de l'économie canadienne sera supérieure à celle de l'oncle Sam, mais il n'y aura pas de record.**
- **Au Québec, la progression de l'économie sera modeste.**
- **Les taux d'intérêt demeureront bas.**
- **Le dollar canadien reviendra vers la parité.**



LANAUDIÈRE

**La tendance de fond demeure :
L'essor de la région s'appuie fortement
sur la croissance démographique**

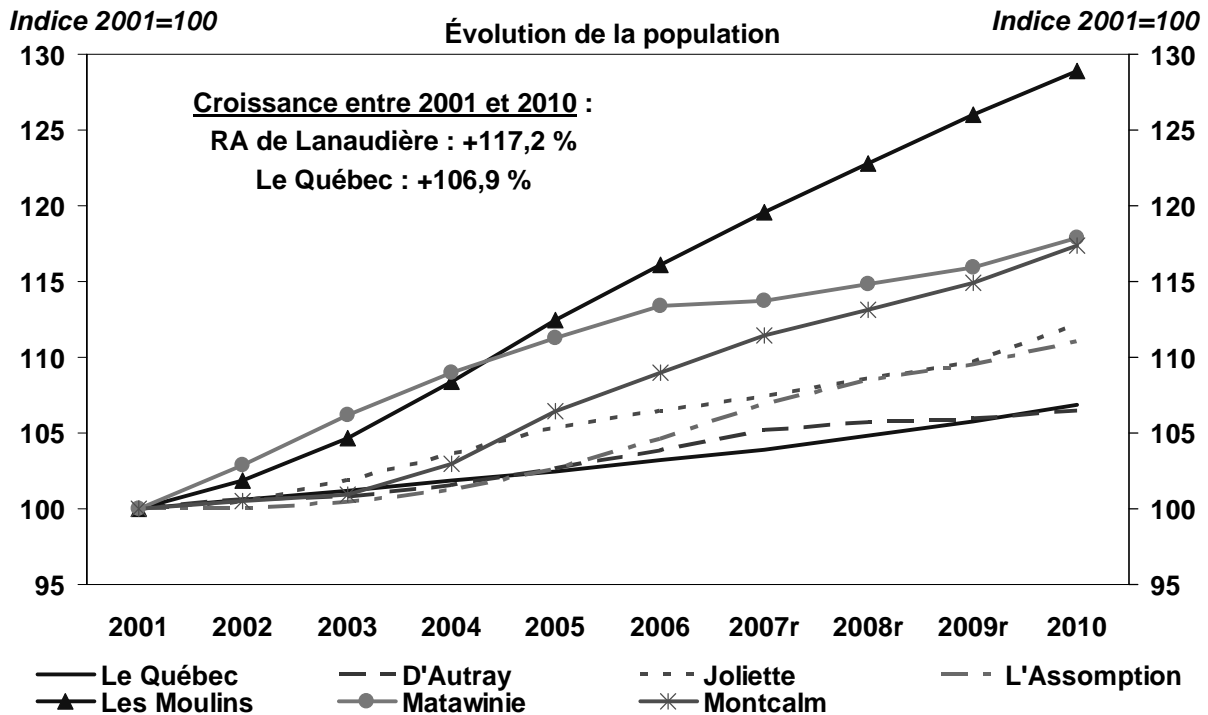
Lanaudière a performé en 2010



Sources : Institut de la statistique du Québec et Desjardins, Études économiques



Lanaudière – Toutes les MRC ont vu leur population s'accroître entre 2001 et 2010



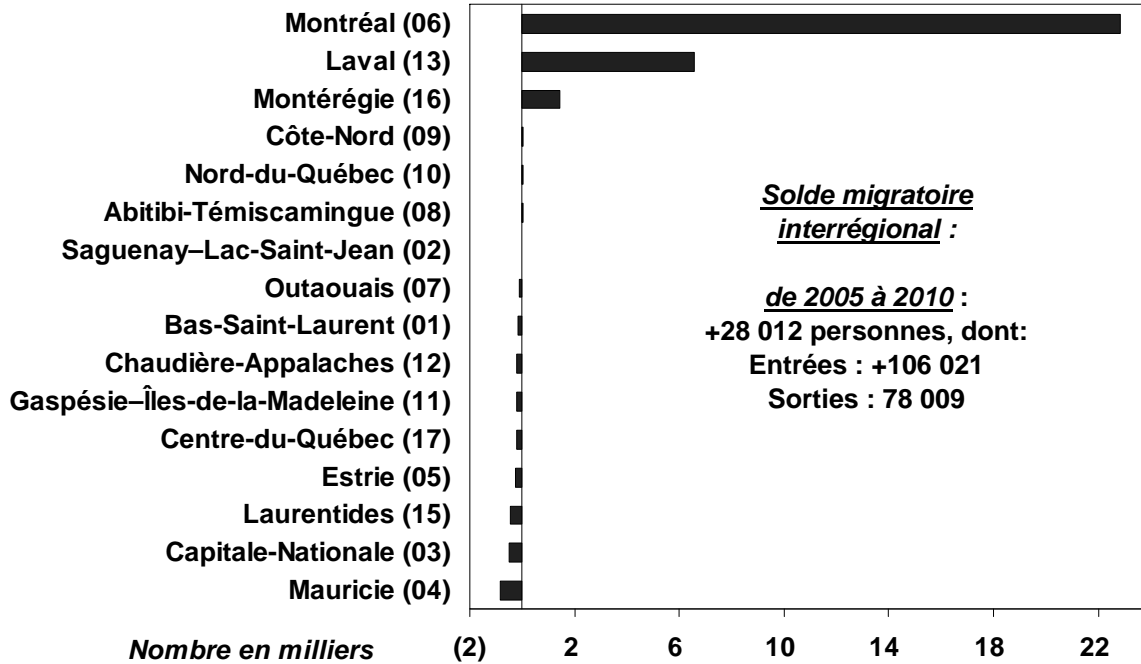
r : révisions

Sources : Institut de la statistique du Québec et Desjardins, Études économiques



Lanaudière – Les Montréalais et les Lavallois sont arrivés en masse entre 2005 et 2010 dans la région

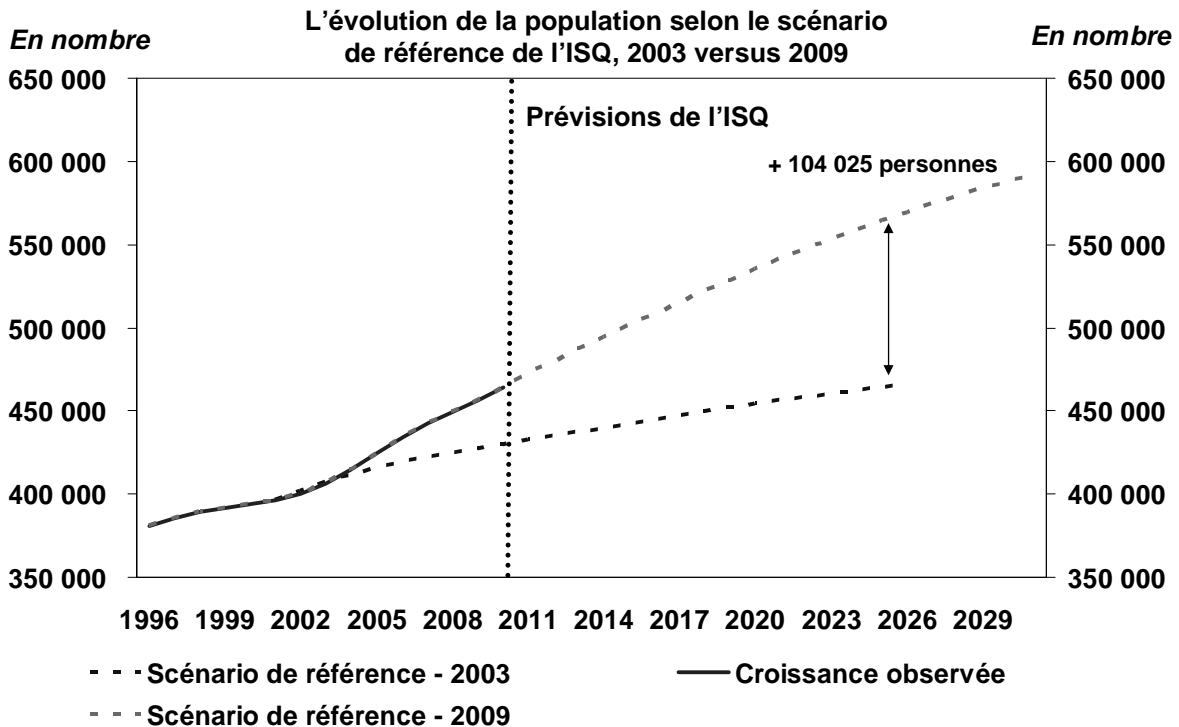
Solde des migrations interrégionales de 2005 à 2010



Sources : Institut de la statistique du Québec et Desjardins, Études économiques



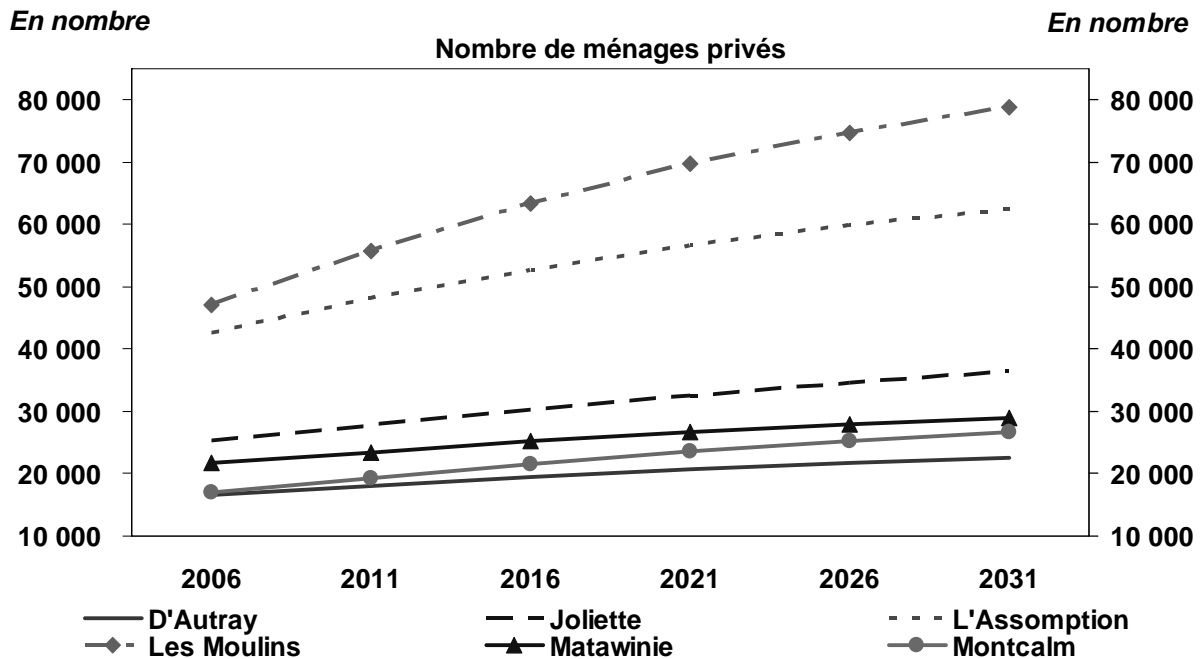
Lanaudière – Les perspectives d'accroissement démographique ont été revues à la hausse



Sources : Institut de la statistique du Québec et Desjardins, Études économiques



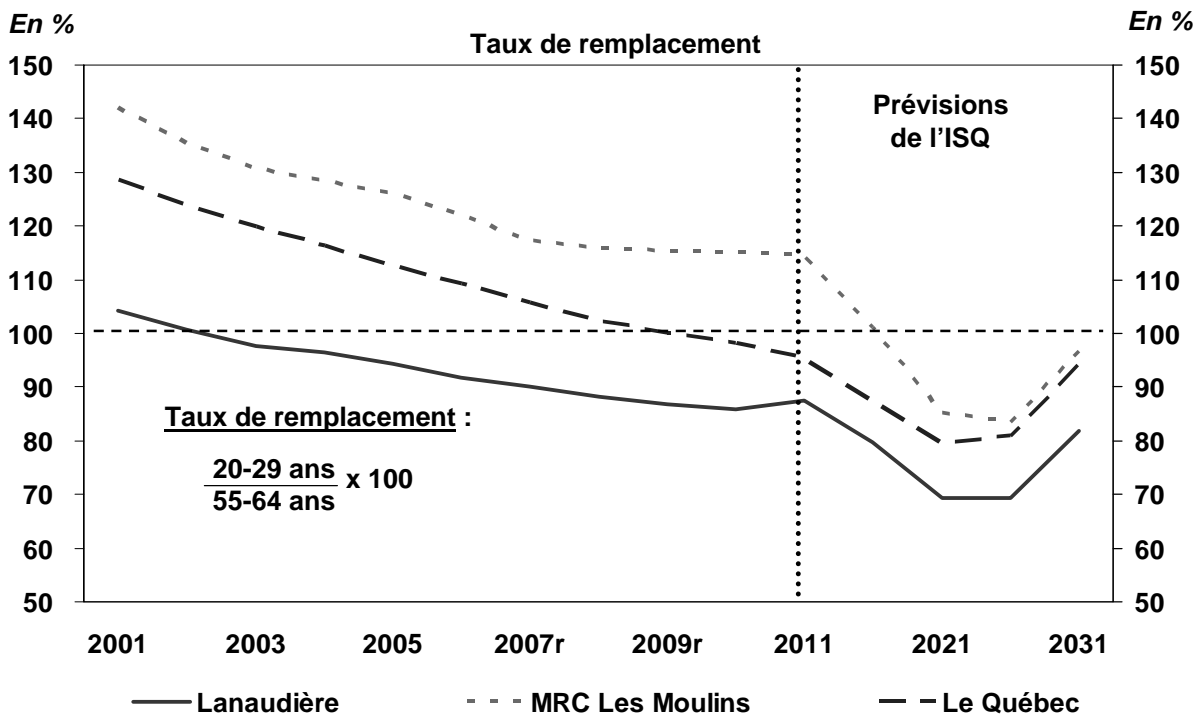
Lanaudière – Le nombre de ménages augmentera jusqu'en 2031



Sources : Institut de la statistique du Québec et Desjardins, Études économiques



Lanaudière – Taux de remplacement : la MRC Les Moulins s'en tire mieux



r : révisions

Sources : Institut de la statistique du Québec et Desjardins, Études économiques

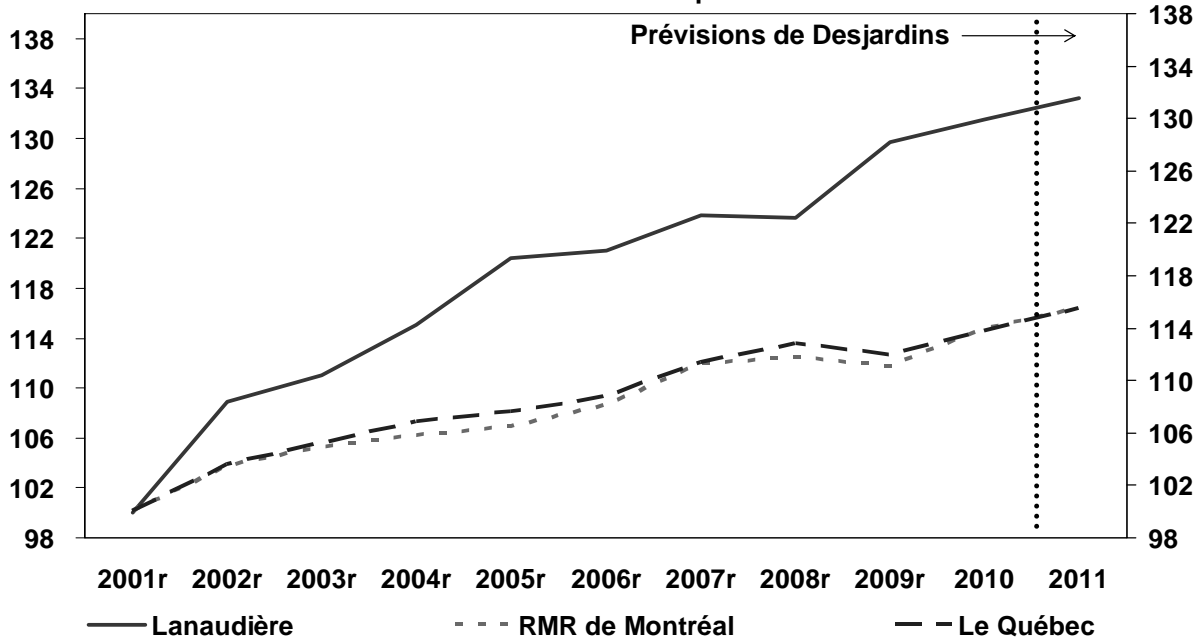


Lanaudière a bénéficié d'une création d'emplois largement supérieure à celle de la RMR de Montréal et du Québec

Indice 2001=100

Croissance de l'emploi

Indice 2001=100



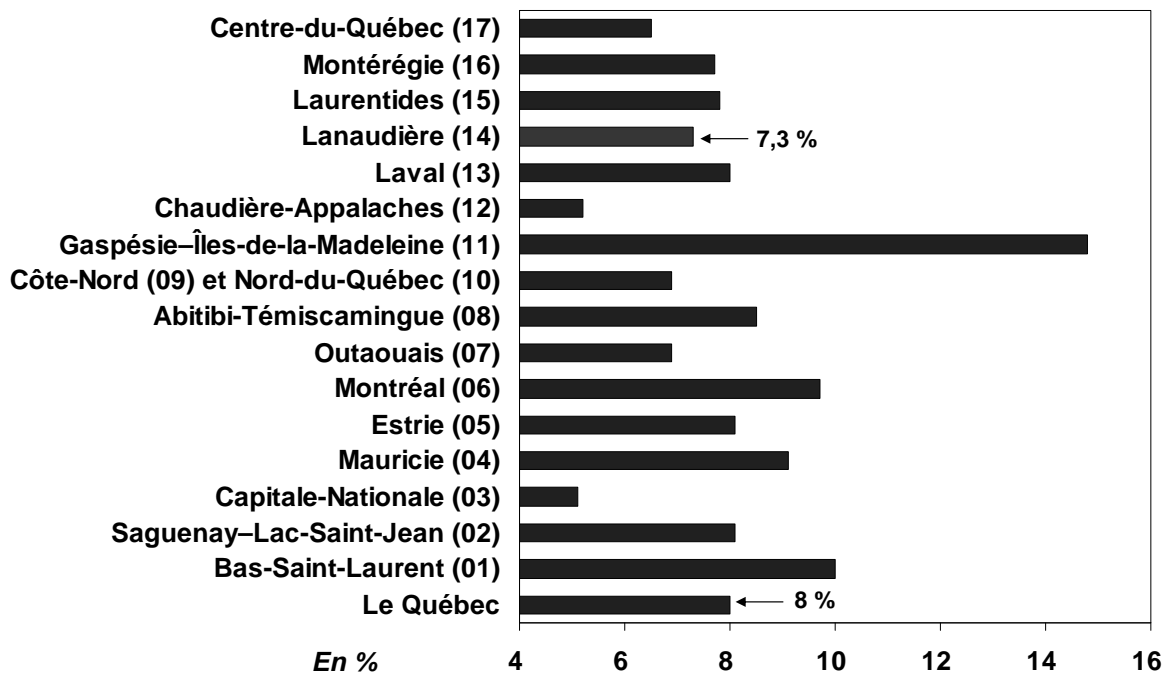
r : révisions

Sources : Institut de la statistique du Québec et Desjardins, Études économiques

Desjardins
Études économiques

Lanaudière – Le taux de chômage est demeuré inférieur à celui de la moyenne provinciale en 2010

Taux de chômage en 2010



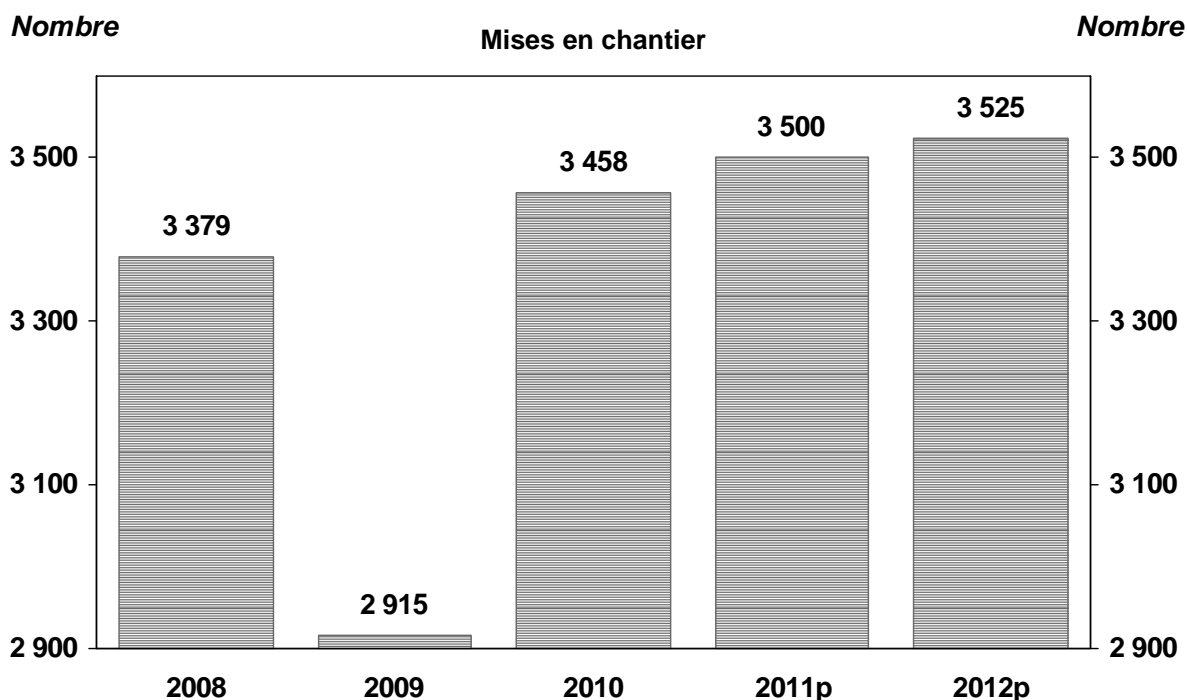
Sources : Institut de la statistique du Québec et Desjardins, Études économiques

Desjardins
Études économiques

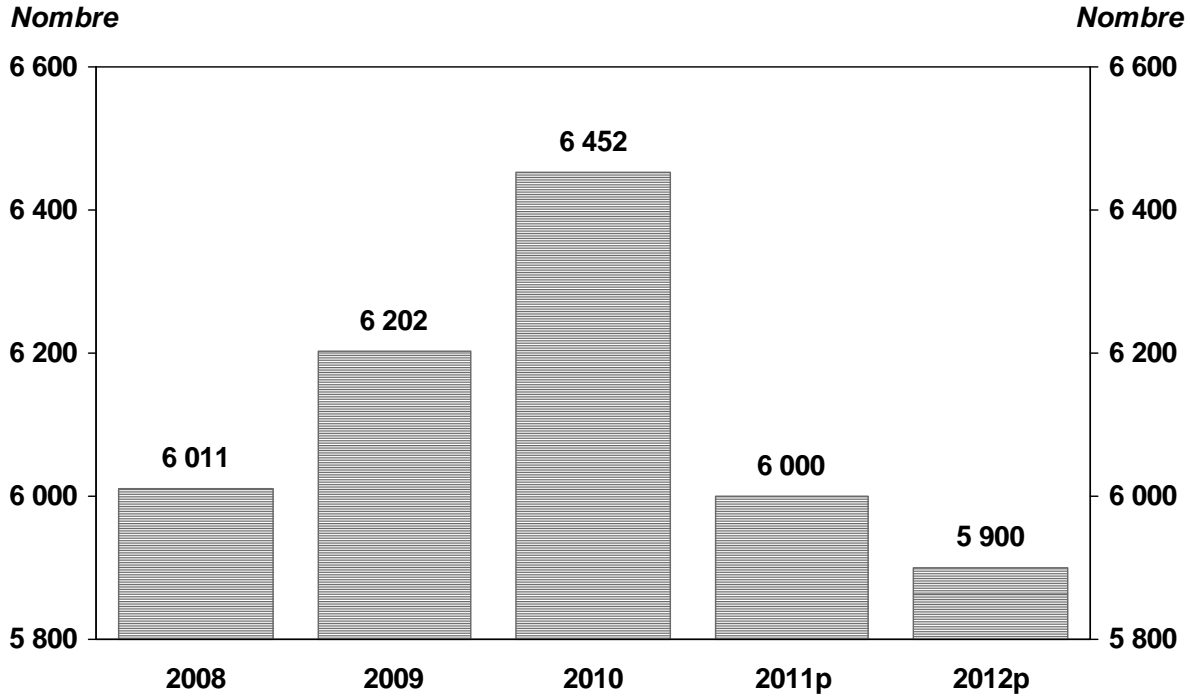
Lanaudière – Le marché de l’habitation demeure dynamique

- En 2010, les mises en chantier des maisons individuelles et de copropriétés ont affiché une hausse après 4 années de recul.
- Le tempo du marché de la revente s’essouffera en 2011 et 2012.
- Malgré une progression vertigineuse, le prix moyen dans Lanaudière est resté de loin inférieur à la RMR de Montréal.
- Les prix moyens des loyers ont poursuivi leur ascension en 2010.

Lanaudière – Habitation : un marché qui demeure favorable aux constructeurs



Lanaudière – La revente : baisse de cadence... Y aura-t-il un effet sur la rénovation?

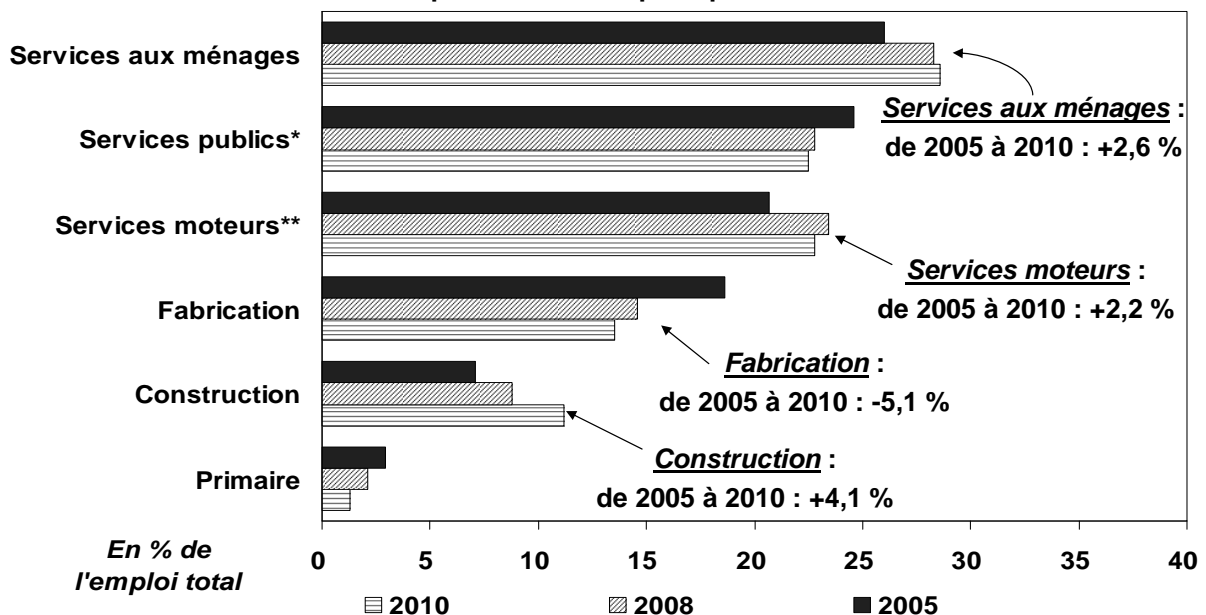


Sources : Société canadienne d'hypothèques et de logement et Desjardins, Études économiques

Desjardins
Études économiques

Lanaudière – La base industrielle de la région est en mutation

Répartition des emplois par secteur d'activité



* Les services publics incluent l'électricité, le gaz et l'eau, les services d'enseignement, la santé et les services sociaux ainsi que les administrations publiques. ** Les services moteurs incluent les services financiers, les services professionnels et administratifs, le commerce de gros et l'information, la culture et les loisirs.

Sources : Ministère du Développement économique, Innovation et Exportation et Desjardins, Études économiques

Desjardins
Études économiques

Lanaudière – La MRC Les Moulins compte un revenu disponible par habitant élevé par rapport aux autres MRC

	Revenu disponible par habitant	
	2009 \$	Variation 2009/2008
D'Autray	21 675	0,4
Joliette	24 381	0,1
L'Assomption	26 840	1,7
Les Moulins	26 544	2,0
Matawinie	20 118	2,3
Montcalm	21 006	1,3

Sources : Institut de la statistique du Québec et Desjardins, Études économiques



Lanaudière – Salaire hebdomadaire : La région se démarque par son niveau plus élevé

	2010 en \$	TCAM* 2010/2006 – en %
LANAUDIÈRE	Écart de 3,4 % en faveur de la région	
Salaire hebdomadaire moyen	770,20	3,2
Salaire hebdomadaire médian	720,00	4,3
LE QUÉBEC		
Salaire hebdomadaire moyen	745,08	2,6
Salaire hebdomadaire médian	660,00	2,9

*: TCAM = Taux de croissance annuel moyen

Sources : Statistique Canada et Institut de la statistique du Québec

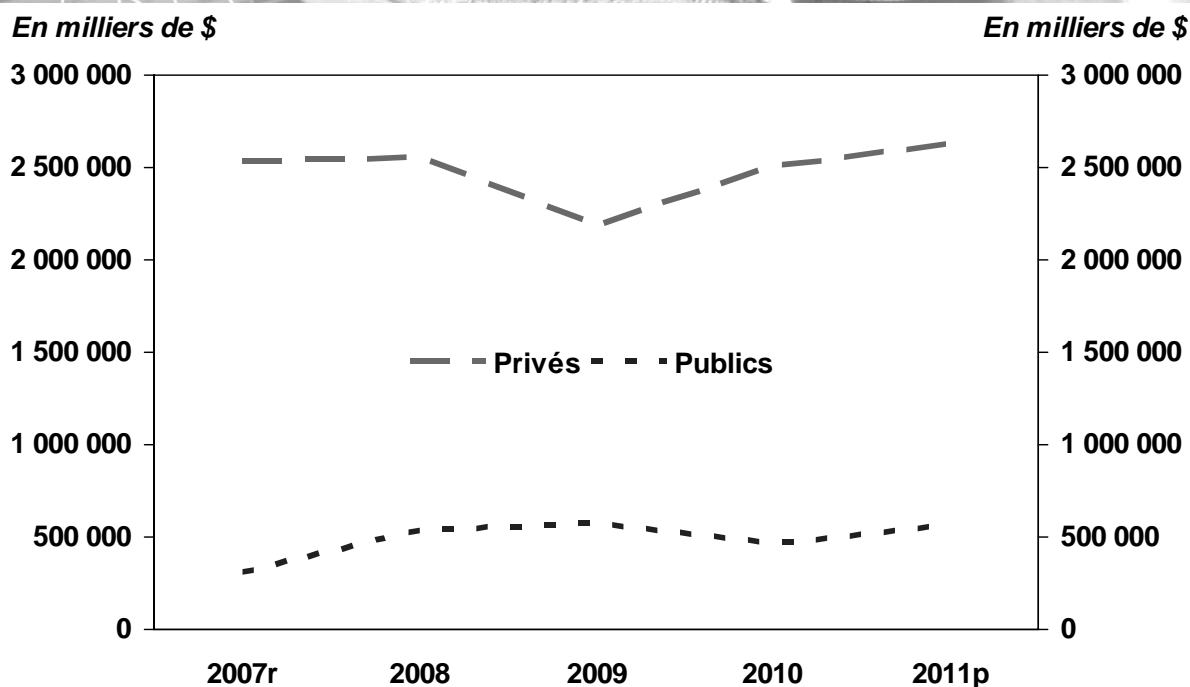


Lanaudière – La MRC Les Moulins compte le taux de travailleurs le plus élevé des MRC de Lanaudière

	Taux des travailleurs ¹	
	2009 %	Écart 2009/2008
D'Autray	69,7	0,1
Joliette	71,6	0,0
L'Assomption	79,9	0,1
Les Moulins	82,3	(0,2)
Matawinie	60,6	0,5
Montcalm	72,7	1,0

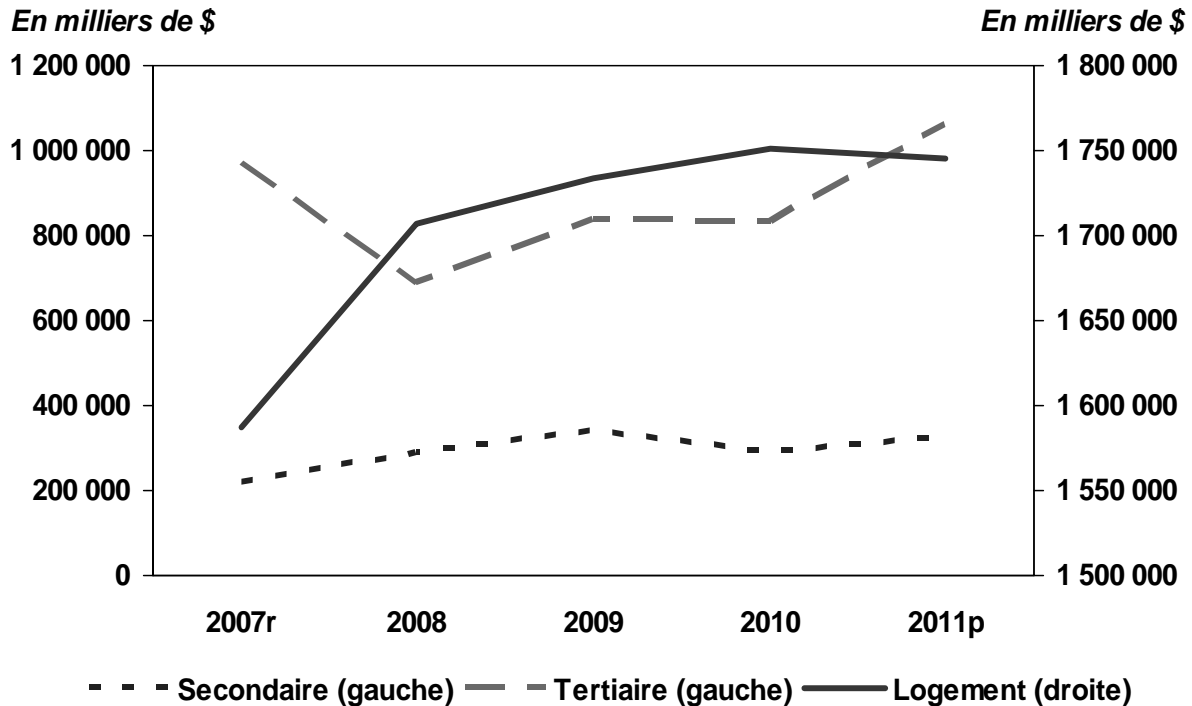
1: Taux des travailleurs : le rapport entre le nombre de particuliers de 25-64 ans ayant des revenus d'emploi ou d'entreprise comme principale source de revenus et la population de 25-64 ans d'un territoire donné.
Sources : Institut de la statistique du Québec et Desjardins, Études économiques

Lanaudière – L'investissement privé domine nettement



r : révisions p : prévisions
Sources : Institut de la statistique du Québec et Desjardins, Études économiques

Lanaudière – Le secteur du logement accapare plus de 50 % des investissements



r : révisions p : prévisions

Sources : Institut de la statistique du Québec et Desjardins, Études économiques

Desjardins
Études économiques

Lanaudière – Liste des chantiers importants

Valeur	Site	Propriétaire	Type de construction	Début	Fin
500 M\$	Terrebonne	Héritage Terrebonne	Développement résidentiel le « Domaine du Parc »	2009	2012
435 M\$	Couronne Nord-Est et Couronne Est de Montréal	Ministère des Transports et l'Agence métropolitaine de transport	Construction du « Train de l'Est »	2007	2012
250 M\$	Mascouche	Habitations Trigone	Développement résidentiel la « Cité de la Gare »	2009	2015
160 M\$	Terrebonne	Sobeys	Ouverture d'un centre de distribution alimentaire	2011	2012

Sources : Commission de la construction du Québec, Fédération des chambres de commerce du Québec et Desjardins, Études économiques

Desjardins
Études économiques

Lanaudière – Investissement : au-delà du résidentiel...

Valeur	Site	Propriétaire	Type de construction
15 M\$	Terrebonne	Caisse Desjardins	Nouveau siège social
10 M\$	Terrebonne	Imperial Hôtel & Suites	Hôtel de 5 étages et de 72 chambres Ouverture avril 2012
3,2 M\$	Lachenaie	Construction Bernard Anctil	Bâtiment commercial et locatif 142 000 pi ²
2,1 M\$	Terrebonne	Lainco Inc.	Agrandissement et modernisation d'usine (charpentes métalliques)

Sources : Commission de la construction du Québec, Fédération des chambres de commerce du Québec et Desjardins, Études économiques



Des chantiers ailleurs au Québec qui ont besoin de sous-traitants

Type de construction	Région	Début-fin	Valeur
Complexe hydroélectrique La Romaine	Côte-Nord	2009-2020	6,5 G\$
Rio Tinto Alcan, AP50, phases 2 et 3	Saguenay-Lac-St-Jean	2011-2014	3,5 G\$
Aluminerie Alouette, projet d'expansion phase 3	Côte-Nord	2011-2026	2,0 G\$
Construction centre hospitalier, CUSM	Montréal	2010-2014	1,3 G\$
Rio Tinto Alcan, Usine pilote AP60	Sag.-Lac-St-Jean	2008-2013	1,2 G\$
Alcoa, modernisation d'usine	Côte-Nord	2009-2020	1,2 G\$
Centre hospitalier de l'Université de Montréal (site Glen)	Montréal	2011-2018	1,5 G\$
Reconstruction de l'échangeur Turcot	Montréal	2009 -2016	1,5 G\$

Sources : FCCQ, CCQ et Desjardins, Études économiques





**Un chantier d'un horizon de 25 ans...
Le Plan Nord = des occasions d'affaires possibles**

➤ **Horizon de 5 ans :**

- Investissements publics prévus;
- 2,16 G\$, dont 1,26 G\$ en infrastructures.

➤ **Horizon de 25 ans :**

- Investissements de plus de 80 G\$;
- 47 G\$ d'Hydro-Québec;
- 33 G\$ de partenariats publics-privés.

Cela commandera des matériaux, de la machinerie, des composantes, de l'expertise, etc.



Lanaudière – Que faut-il surveiller en 2012?

- **L'économie américaine :**
 - l'emploi;
 - le marché de l'habitation;
 - l'investissement des entreprises.
- **L'économie canadienne :**
 - la force du huard;
 - les exportations.
- **Les économies québécoise et lanaudoise :**
 - l'emploi;
 - les dépenses des consommateurs;
 - la combativité de la région.



Merci!

Les données sont en date du 4 novembre 2011

Notre site: www.desjardins.com/economie

Notre adresse courriel: desjardins.economie@desjardins.com